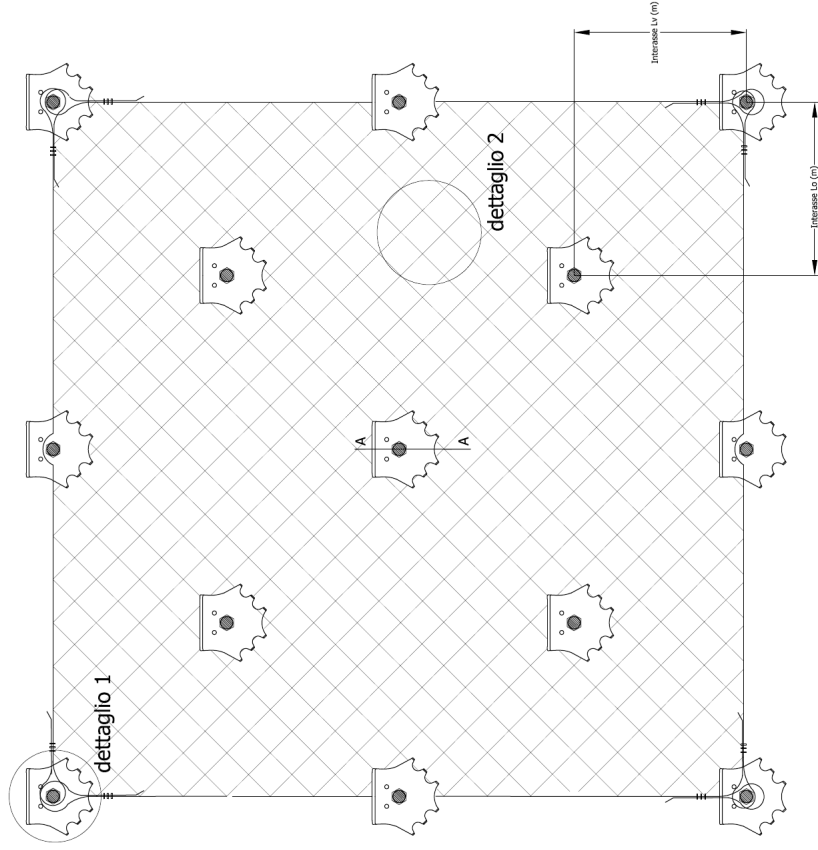


Vista frontale intervento con sistema Drappo



Caratteristiche malte iniezione:

Miscela di iniezione $R_{ck} > 25 \text{ N/mm}^2$ ($R_{ck} > 30 \text{ N/mm}^2$)

- Cemento portland 425 600 kg/m³
- Acqua/cemento <0,50
- Additivi fluidificanti 1-2 kg/m³

MODALITA' DI ESECUZIONE:

Gli ancoraggi dovranno essere iniettati a partire dal fondo foro a bassa pressione (1-2 atm).

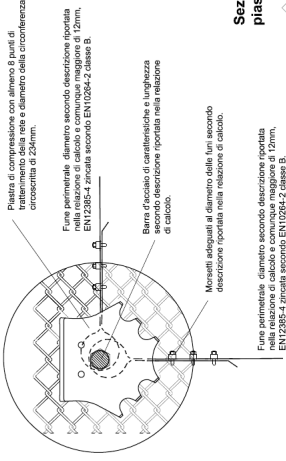
Coppia serraggio morsetti

UNI 13411-5-2004 EIT

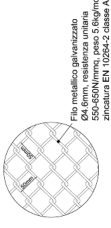
Caratteristiche perforazioni

Diametro minimo 51mm

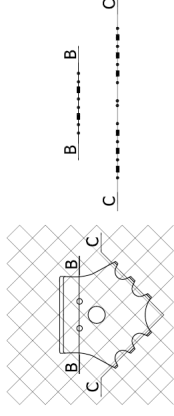
Dettaglio 1: ancoraggio di vertice con piastra di pressione e passaggio funi



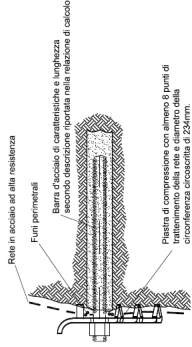
Dettaglio 2: rete in acciaio ad alta resistenza



Sezioni B-B e C-C: dettaglio rete in corrispondenza della piastra



Sezione A-A: vista laterale ancoraggio



cartiglio progettista

Caratteristiche del sistema Drappo Soil

- Pannelli di dimensioni 6m x 3m
- Rete a semplice torsione
- Peso: 5,6kg/mq
- Zincatura: EN 10264-2 classe A
- Ø filo: 4,6mm
- Dimensione maglia: 50mm x 50mm
- Carico resistenza trazione longitudinale: 150kN/m
- Carico resistenza trazione trasversale: 150kN/m
- Resistenza unitaria filo: 550N/mm² (550N/mm²)
- Piastre di pressione con 8 punti di trattamento della rete e diametro della circonferenza circoscritta alla piastra di 234mm
- Funi legatura con diametro maggiore di 12mm